

ヒマワリ

環境破壊が進み人類が滅亡しても、多くの花の種は生き伸びて花を咲かせることが出来るだろう。その中でも一番元気良く堂々と咲き誇っている花は？
やっぱりあのヒマワリだろう。
夏の日差しに負けない力を教えてくれる。

—花ことば—

元気を出して 大自然は、大丈夫

日本花ことば協会

令和6年8月20日 大安

誕生石 ペリドット

花 ヒマワリ、カンナ、ノウゼンカズラ
百日草、オシロイバナ

釣 セイゴ、ハゼ、トビウオ、コチ、
アジ、サバ
クロダイ (アタリ、ゆっくり消しこむ)

こんにちは！

このお手紙は、住宅に関することや、その時々話題などを取り入れお話しさせていただきます。毎月1度だけ皆様にお届けしています。よろしければ、暇なとき、お読み下さい。

今月の目次

- 葉月の便り
- けんじのチョットいいかも
- けんじの現場奮闘記
- 奥様のためのお料理教室
- イベント案内(構造予約見学会)



葉月の便り

皆さんこんにちは！ 鈴木です。夏休み（お盆休み）は、如何でしたか？

私は、15日車で、館山市にお墓参りと神社様参拝だけをして帰ってきました。朝早くに家を出て、高速道路で2時間30分で館山市に着き、お墓参りをし、神社（洲崎神社様、安房神社様、鶴ヶ谷八幡宮様）参拝に行きました。海水浴客の混雑を避ける為、13時くらいに館山市を出てきましたが、館山市内、高速道路も渋滞が無く、スムーズに帰宅する事が出来ました。帰る途中、館山道PAハイウェイオアシス富楽里により、昼食にしようと、立ち寄りしました、昨年も立ち寄りしましたが・・・

私は、青倉商店さんのアジのなめろう丼、つみれ汁、さんが焼、を頂きました、妻は、地魚南蛮定食を食べました、全て美味しかったのですが、「特に、つみれ汁が美味しかったです。」もしかして、去年と同じ物食べたかな？(笑) 皆様、館山方面に行くときは、「是非」お立ち寄りして頂けると嬉しいです(笑)

鈴木 将央でした。

ハイウェイオアシス富楽里 HP です。



けんじのチョットいいかも

皆さん、こんにちは！

8月になり暑い日が続き毎日、汗だくですでに夏バテ気味です…。

皆さんも熱中症には十分に気を付けてお過ごし下さい。

さて、上手なコミュニケーションをとるためには、まずは相手の話をよく聴くことだと思います。

改めて人の話を聴くために大切なことは何かを考えてみましょう。

●3種類の「きく」

まずは同じ「きく」でも3種類あることを認識しておきましょう。

一つめは「聞く」。これは門の中に耳が入っていることからわかるように自分の考えや感性できくことを意味します。

二つめは「聴く」。門を取り去り、耳を大きく相手に向け、目も心も預けて相手の気持ちに沿うようにきくことです。

三つめの「訊く」は言偏を使い、言葉を使って問いかけることを言います。

「聞く」は受動的で「聴く」は積極的、「訊く」は能動的で相手の話を理解しようとする思いが伝わります。

●傾聴のコツ

上手にコミュニケーションをとるために有効な、相手の気持ちに沿うように話を聴く「傾聴」のコツを覚えておくことをおすすめします。

まずは相手が話したくなる姿勢を示すこと。

「あなたの話が聴きたいのだ」ということを、言葉で、そして態度で表します。そして相手の話を途中でさえぎらず正確に最後まで聴きましょう。

相手の真意を掴み、自分の知識や視野には無かった話を広い心で受け止めるのです。

●ペーシング技法とオウム返し技法

さらに傾聴を磨くなら声の大小など相手の話し方を感じながら、ペースに合わせうなずきや相槌を続けるペーシング技法を意識してみます。一体感が生まれて話が弾むでしょう。

相手の言葉を繰り返すオウム返し技法も相手の心に寄り添う良い方法です。

但し使いすぎるとわざとらしくなるので注意が必要です。

いずれも相手に対する思いやりが一番大切なことと言えるでしょう。

口角を上げると目元が和らぎ話しやすい表情になります



聞く

聴く

訊く



けんじの現場奮闘気

お子さんが小さいうちは広い部屋として使い、将来的に分割しようと考える場合、設計の段階から分割後を考えておく必要があります。

分割の方法は、部屋の中央に家具を置いたり、カーテン、パーティションで仕切るなど、好みに合わせて選ぶとよいでしょう。

将来二部屋にするためには、分割後の各部屋に必要な設備を用意しておくことを忘れてはいけません。

ドア、コンセント、照明、照明スイッチ、エアコンなどを設置しておくことで分割時に大規模な工事は必要なくないます。

また、窓の位置も大切で、分割した場合の採光を確保しておきましょう。

子ども部屋として使う期間を終えたら再び一部屋に戻し、フリースペースなど他の用途で利用することを想定すると、将来への楽しみにつながりそうです。

<変化に対応する子供部屋>

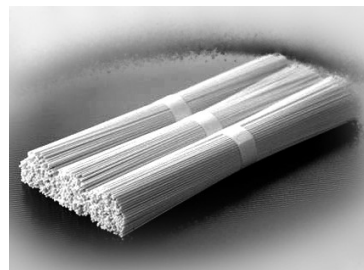


長い文章をお読みいただき、ありがとうございます。

奥様のための お料理教室

そうめんとは小麦粉、水、塩を練り合わせ、細くして乾燥させた麺のこと。製造方法によって生地を引き延ばしながら熟成・乾燥させる「手延べそうめん」、生地を帯状に細く切って乾燥させる「機械そうめん」に分けられます。

古代中国の縄で編んだような棒状のお菓子である「策餅（さくべい）」が奈良時代の日本に伝わり、それが室町時代に現在のような形状になって「策麺（さうめん）」と呼ばれ、後に「素麺（そうめん）」の字が当てられるようになったという説が有力のようです。



沖縄が本家の炒めそうめん。ポーク缶をツナに代えて♪ 「ツナ入りソーミンチャンプルー」

材料斗 (2人分)

そうめん: 3ゆ
ツナ(缶詰・油漬・小): 1缶
にら: 1/2ゆ
にんじん: 1/4本
もやし: 150g
サラダ油: 小さじ(手順①)
大さじ(手順③)
塩: 少々×2(手順③・④)
こしょう: 少々×2(手順③・④)
しょうゆ: 小さじ2

- ① 湯にそうめんを入れてほぐし、堅めにゆでてざるに上げ、サラダ油小さじをまぶしておく。
- ② にらは4cm長さに切る。にんじんは同じ長さのせん切りにする。ツナは油をきっておく。



- ③ フライパンにサラダ油大さじを熱しにんじん、もやし、にらの順に加えて中火で炒め、塩、こしょう各少々をふいて取り出す。
- ④ ツナを入れてざっと炒め、そうめんを加えて菜ばしで混ぜながら炒めてしょうゆを加える。
③の野菜を戻し入れ、塩、こしょう各少々で味を調える。



ランチや夜食にぴったりです♪

【参考】みんなのきょうの料理 <http://www.kyounoryouri.jp/>

檜乃アットホーム OBのお客様へ

エアコンを増設する方

ブレーカー等が飛ばないように、電気のアンペア等が、解らない場合は、ご連絡を。

「当社の造る建物は、高气密高断熱とまでいきませんが、気密性がよく、高断熱のお家なのです。

(特にサーモウール(羊毛)を使用しているお客様)ですからあまり大きなエアコンは、どちらかという
と必要ではないかもしれません」(過去お客様アンケートによると)

フルオート便器をお使いのお客様へ

フルオート洋式便器、またはリモコン付便器をご使用のお客様、リモコンの乾電池は、交換されていますか？お引渡し後2年～4年位で交換してください。乾電池が弱くなってくると誤作動や機能ストップいたしますので、一度ご確認して頂けると嬉しいです。

サーモ付蛇口について

サーモ蛇口は、稀に狂う事があります。お湯を使う際には、必ず手で確かめてからお使い下さい。

室内建具、アルミサッシの調整について

建具は、ユニットドアのネジの緩みや無垢ドアの反り等から、完成後必ず、微調整が必要になります。

同様、アルミサッシも狂いが出る場合がありますので、完成後必ず、微調整が必要になります。

ご自身で簡単に出来る場合が有りますが、謝ってネジ山を壊してしまうと調整できなくなりますので、解らないときは、遠慮なく連絡下さい。

照明器具の電球、蛍光灯交換について

お引渡し後、電球、蛍光灯は、消耗品なので必ず切れます。その際交換方法が照明器具によっては、わかりにくい場合が有ります。無理に外すと壊れる事が有りますので、解らない時には、遠慮なく連絡下さい。

玄関ドアの鍵が回りにくくなった！場合について

玄関ドアの鍵の動きが悪い場合、鍵穴に潤滑油(CRC556、オイルスプレー、シリコンスプレー等)は、
つけないで下さい！鍵穴に潤滑油をつけると、最初は、良く動くのですが、だんだんホコリが油に
くつきホコリや塵で動き難くなります。鍵の動きが悪くなら「エンピツで鍵を黒く塗ってください！」
鉛筆の芯が潤滑材になり動きがスムーズになります。

鍵穴は、精密なものであるため注意です！（動きが悪くならまず私達に、ご連絡を下さい！）

防水ベランダの排水ドレンについて

防水ベランダの排水(ドレイン排水口)にお子様の玩具・枯葉・土等が詰り、ベランダがに水が溜まり、
プール状態になると、雨漏れがする時が有ります。梅雨時前やゲリラ豪雨前台風前等に、ベランダの
排水口のお掃除をお願い致します。

リフォーム工事について、お客様に良く言われるのですが「檜乃さんは、新築しかしてないの？」

と良く聞かれますが、リフォーム工事もしています。特にチラシ営業は、していませんが、リフォーム工
事も得意です。

特に、愛和総合病院さん総合守谷第一病院さん龍ヶ崎再生会病院さんの協力の下、介護住宅改修工
事、病院内改修工事は、沢山行っております。そして、ひたちの牛久幼稚園、牛久幼稚園、みほ白帆幼
稚園、阿見幼稚園、荒川沖幼稚園の改修・補修工事もしています。

1. ひのきは、自然のエアコン

ひのきの家は、人体の最適湿度（60%）を維持する機能を持っています

2. ひのきでストレスを和らげる

ひのきの香りに含まれるフィトンチドやヒノキチオールなどが神経を安定させ、
ストレスを和らげてくれます。血圧を下げたり脳の働きの活性化などの効果もあります。

3. 殺菌作用のあるひのき

大腸菌やブドウ球菌をはじめとする病原菌や細菌の増殖を抑制する働きがあります。

4. ひのきの防虫作用

喘息やアトピーの原因となるダニやシロアリの繁殖を抑制する働きがあります。

5. 防臭・吸臭の強いひのき

ひのきは、アンモニア臭や腐敗臭・タバコの臭いなど不快な臭いに対し、防臭やマスキング効果で
威力を発揮します。

◎ 吉野檜（よしのひのき）

吉野には、500年の歴史を持つ吉野檜の森林があります。日本三台美林のひとつに数えられる
森林吉野の檜は、タツプリと肥えた土壌と豊かな自然環境（特に吉野地区は多雨地帯）の恵みを
受けて育ち、その品質の確かさは全国的にも知られております。国産材の中でも特に油分が多く
香りが強く赤身が多くピンク色の木肌が特徴です。世界遺産の法隆寺は、世界最古（1400年）の
木造建築です。法隆寺もヒノキで造られています。一説によると吉野ヒノキではないかといわれてます。

私共の建てたお家に、実際に住んでいる方のお家見学も出来ます。

今建設中の工事現場（鹿嶋市2棟・石岡市・取手市）も見学出来ます。

無料見積・無料敷地調査・無料プランニングをご希望の方は、気軽にご連絡下さい！

鈴木 将央 携帯電話 090-3244-8129（現場に出ていることが多いので、携帯電話でしたら直ぐ連絡取れます。）

鈴木 健司 携帯電話 080-1351-3610

何か御座いましたら、お気軽に、ご連絡下さい！

ニュースレターの配布がご迷惑な場合または、

ご意見ご希望が御座いましたら下記にご連絡下さい。

製作 檜乃アットホーム株式会社

茨城県牛久市岡見町1234-1

TEL 029-872-2721

FAX 029-872-2722

E-mail info@hinokino-at-home.com

ホームページ <http://www.hinokino-at-home.com>



QRコード
携帯電話・スマホを
お持ちの方は、
こちらからどうぞ

検索

檜乃アットホーム

構造予約制現場見学会会場



付近拡大案内図



もし、道に迷ったら

鈴木健司携帯 080-1351-3610

鈴木将央携帯 090-3244-8129

カーナビに、「茨城県鹿嶋市緑ヶ丘1丁目8-1」と入力して
検索してみてください。近くまで、来れると思います。
近隣の方々に迷惑になる、駐車を避けるため、予約制にしております。
駐車場は、当日、会場で、ご案内いたします。
ご予約の入っていない時間は、閉会している場合がございます。

構造予約制現場見学会

会場 鹿嶋市緑ヶ丘 「人気の平屋です！」

日時 9月21日(土)22日(日)



時間 10時～16時迄

(※注意！予約の無い時間は会場を閉めている場合があります)

「この日は、都合悪いんだ…」と言う方は、ご連絡頂けましたら希望日でも見学可能です

(ご見学ご希望の場合、必ず、メール、電話、FAXでご連絡をください)

お施主様のご好意で、見学会を行っておりますので、ご近所の方々にご迷惑な駐車を避ける為と、大切なお客様の個人情報なので不特定多数の方に、ご見学させたくないの、予約制にさせて頂いております。ご理解頂けると嬉しいです！

見学現場の見所



○フルオーダー

お客様のご希望とご予算に合わせたフルオーダー仕様です。

○リビングの斜め天井、吉野檜羽目板張り！「素敵です！」

○構造は、柱・土台は全て吉野檜4寸角(120角)

間柱、筋違も、全て、吉野檜を使用しています。

○檜の香りが「凄い！」現場です。(香りが日本一の吉野檜)

もったいないので、細かい吉野檜も下地等に使っております。

○杉無垢板集成ボード28mmを使用！

○防蟻処理は、「安心！安全！」「必見です！」

木炭防蟻処理のアンダープロテクト！

○断熱材は「モコモコ」「フワフワ」羊毛断熱材

サ一モウール

(職人さんがマスク無しで施工するほど安全な商品です)

